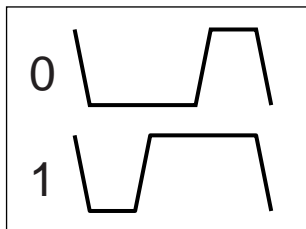


Fig1: 1ビットの表現



メモ

信号線は2本とも双方向である。2本で位相をずらして交互にビットを送信している。お互いの立ち下がりでラッチすることを想定しているようだ。1ビットが約1μ秒なので、約2Mbit/Secの通信速度になっている。通信は本体からの要求に応じて周辺装置が応答するという手順になっているらしい。本体からの要求は、38ビット前後。パッドからの応答は、100ビット以上あるようである。終了信号2についてはうまくトリガがかけられなかったので、未調査。

Fig2: ビット列の表現

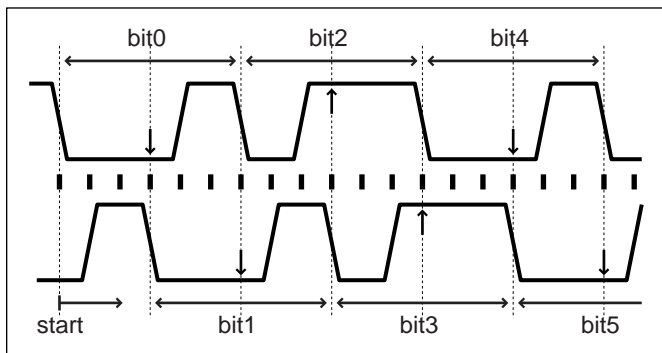


Fig3: 通信単位

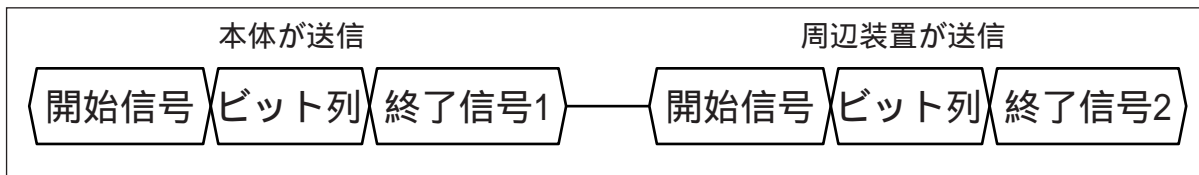


Fig4: 開始信号

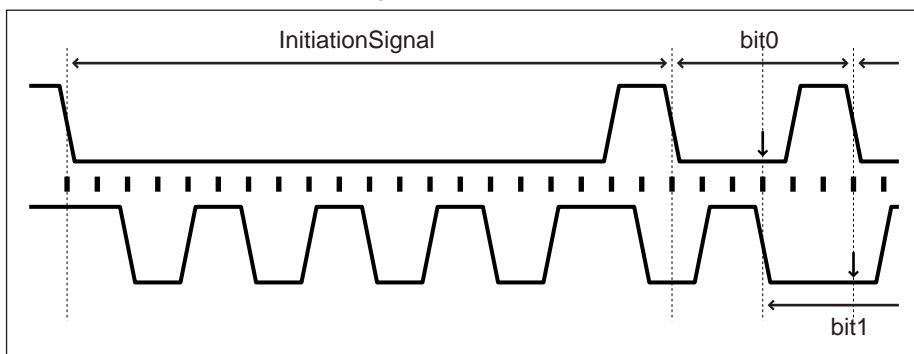


Fig5: 終了信号1

